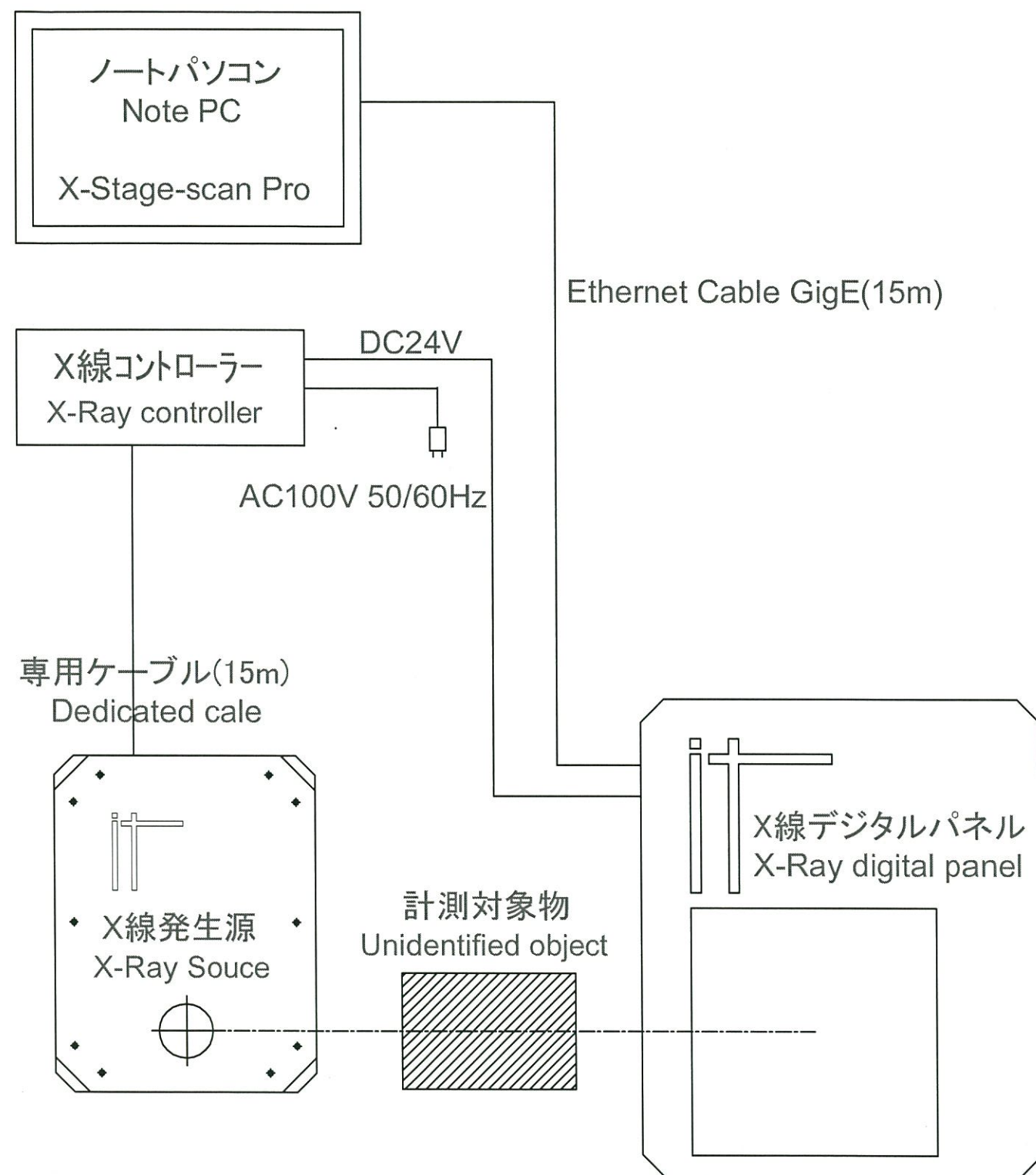


X-Stage

システム構成 (System configuration)



装置の特徴 Features of the device

特徴1 リアルタイム画像出力

- ・計測ボタンスタートと同時にお手元のノートPCに画像が表示されます。フィルムの現像時間、CRの読取時間すべてが不要です。
- ・画像転送はGigE(ギガビットイーサネット)を使用。高速転送を達成しています。計測画像はノートPC内の画像ライブラリに保存されます。

特徴2 携帯型システム

- ・計測したい対象物がある場所に簡単に運べます。システムを構成する要素は下記になります。
 - ① デジタルパネル(各種型式※1)
 - ② 接続ケーブル
 - ③ ノートPC(※2) 以上標準構成部品
 - ④ X線発生源(直流式) お客様用意または仕様検討後ご提案。
 - ⑤ AC100V電源
- ※1) 各種型式については「3.広い計測範囲で検査が可能」をご覧ください。
※2) ノートPCはお持ちのPCでもご利用いただけます。ただし、その場合は以下に注意してください。
1. X-Stage専用ソフトウェアの購入が別途必要です。
 2. GigE端子を有するPCであることが必要です。

特徴3 広い計測範囲

- ・レントゲンフィルムサイズ四切-10×12inch(254×305mm)に比べ、広い計測範囲が一度に計測できます。

標準パネル計測範囲は、300×300 400×400 500×500 600×600mm

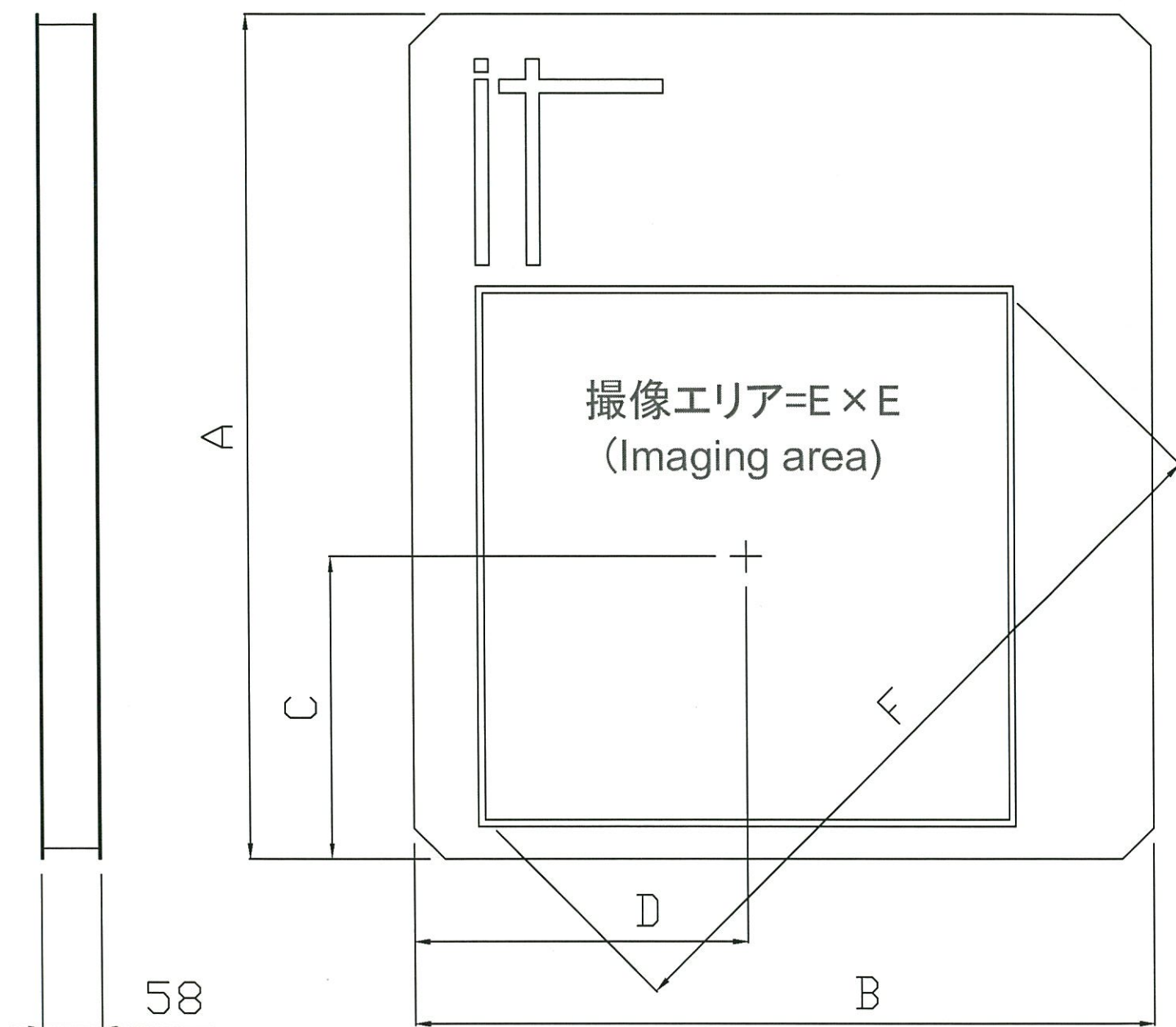
特徴4 計測目的に最適な画素

- ・0.2mm 0.4mm 0.8mm

デジタルパネルに搭載するラインセンサ素子は、解像度に応じ3種類。すべての素子が搭載できます。すべてのデジタルパネルに対し素子を交換するだけで、最適な解像度を得られます。

X-Stage (携帯型X線デジタルパネルセンサ)

Portable X-Ray Digital Panel sensor



外形寸法表 (Dimensions Table)

Type	A	B	C	D	E	F
XS-30303i-	620	520	189	225	300	(424)
XS-40403i-	720	620	242	275	400	(565)
XS-50503i-	820	720	294	325	500	(707)
XS-60603i-	920	820	346	375	600	(848)

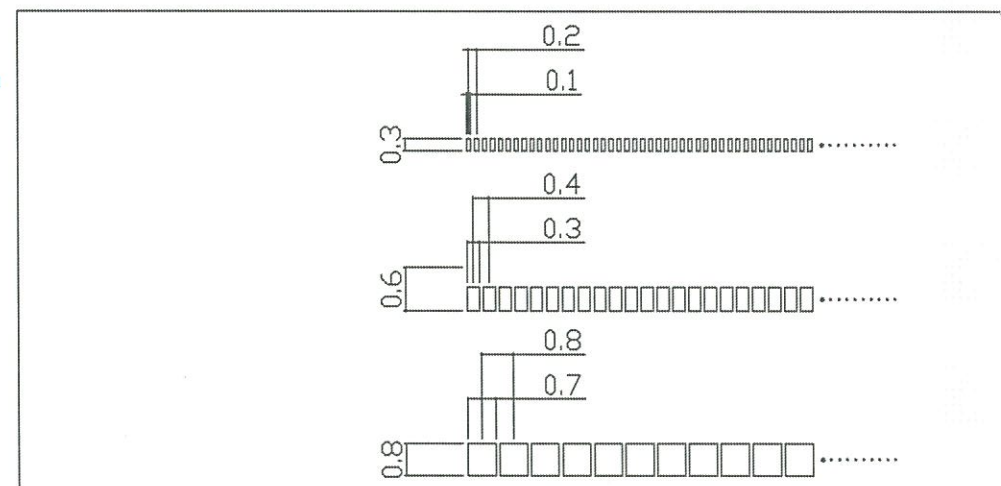
※本寸法は許可なく変更する場合があります。

単位(mm)

仕様 (Specification)

型式	XS-□□□□3i-□
検出方式	シンチレーター
X線感度範囲	25~160kV
検出画素間隔	0.2/0.4/0.8mm
検出幅(標準)	300,400,500,600(mm)
検出長(標準)	300,400,500,600(mm)
画素数	画素間隔・検出幅に依存
計測時間	スキャン速度 10m/min(max)
A/D変換	12bit
データ出力	Gig-E
カメラ電源	DC24V 5A
制御PC(ノート)	OS:Win7 64bit Gig-E
画像処理	X-Stage-scan Pro
使用環境	温度:0~40℃ 湿度:30~85%

画素 (Pixel info.)



会社 (Company)

イメージテック株式会社 IMAGE TECH CO.,LTD.

〒432-8021

浜松市中区佐鳴台4-9-22

4-9-22 SANARUDAI NAKAKU HAMAMATSU CITY JAPAN

URL:<http://www.imagetech-kk.com>

E-mail:sales@imagetech-kk.com