

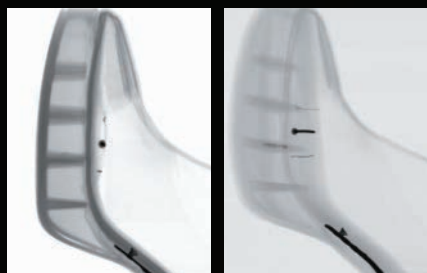
イメージテックの

X線検査装置

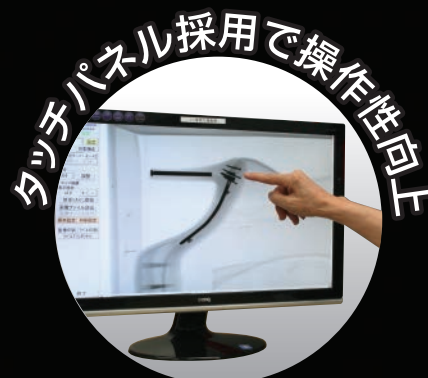
X-Ray Inline Inspector

High cost performance

2方向同時2画面撮影!



dual direction two screens



User-friendly touch panel screen brings great operability.

■ 靴、小物から大型アパレル製品まで—

For shoes, small goods and long size apparel.

■ 撮像センサ幅、約410mm～約770mm

Line sensor width is from 410mm (ITX-S40 series) to 770mm (ITX-S75series)

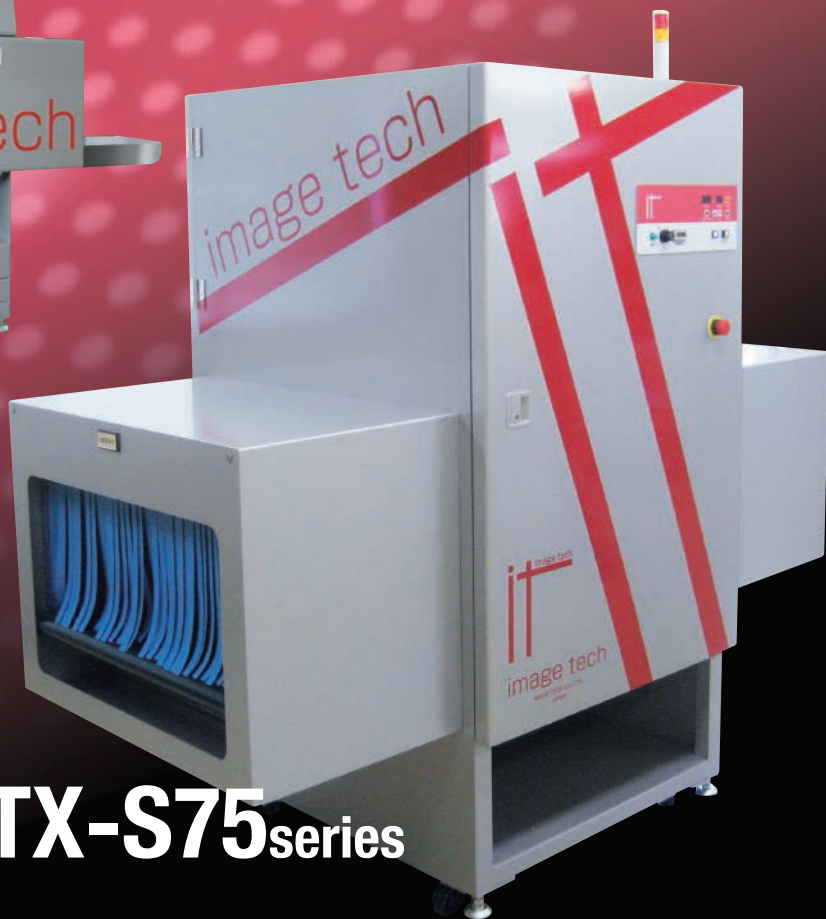
ITX-S40シリーズ

ITX-S75シリーズ

ITX-S40series



ITX-S75series



イメージテック株式会社

ITX-SERIES

FEATURES

04

画像瞬間拡大・縮小

IMAGE ENLARGEMENT & REDUCTION

気になる部分を瞬時に拡大することができます。
画像の表示倍率を0.4倍～4.0倍まで0.1倍ステップで設定できます。

Easily enlarge or reduce the image display as needed. Enlarge the image in 0.1 times steps from 0.4 to 4.0 times the original size.



FEATURES

05

保存活用

SAVING IMAGES & DATA

撮られた画像と共に、自動で製造年月日、オーダーナンバー、製造番号を保存できます。また画像データは、外部メモリー(DVDなど)に移動することが可能です。

*オプションのラベルプリンタで、製造年月日、オーダーナンバー、製造番号の自動ラベル印刷が可能です。

Automatically saves the captured image along with the manufacturing date (Mo. Dy. Yr.), order number and production number. Data can be stored in external memory (DVD, etc.).
Note: Label printer available as an option automatically prints out the manufacturing date (Mo. Dy. Yr.), order number and production number on the label.



ラベルフォーマット
Label format

FEATURES

06

簡単操作

EASY OPERATION

大型タッチパネルディスプレイの採用で、見やすく、簡単操作が可能。

Large touch panel display is easy to read and makes for easy operating.



FEATURES OF

優れた特徴 UNMATCHABLE FEATURES!

FEATURES

01

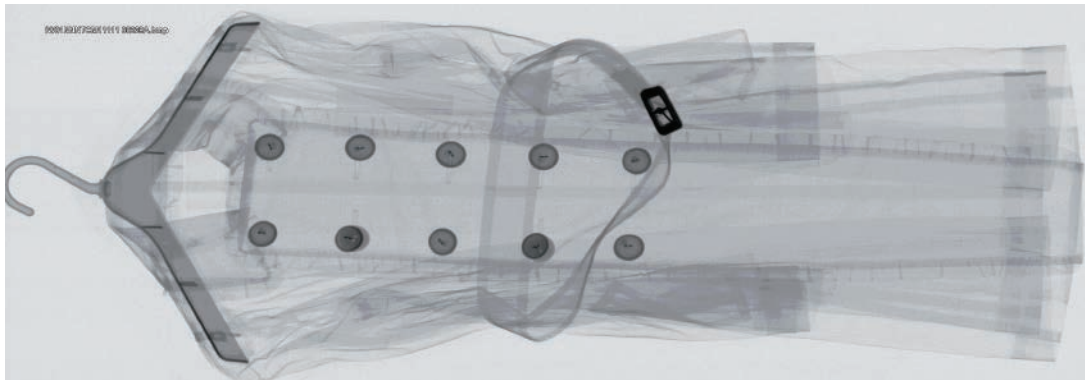
最長2200mmまで対応

(ITX-S40シリーズは1320mmまで)

SUPPORTS LONG OBJECTS TO A MAXIMUM 2200mm (ITX-S40T SERIES: 1320mm)

X線ラインセンサカメラを使用しているため、ロングコートや、ロングブーツなどの大きな撮像視野も1枚で表示することが可能です。

Large field-of-view on our X-ray line sensor camera shows big objects such as long coats and long boots on 1 screen.



FEATURES

02

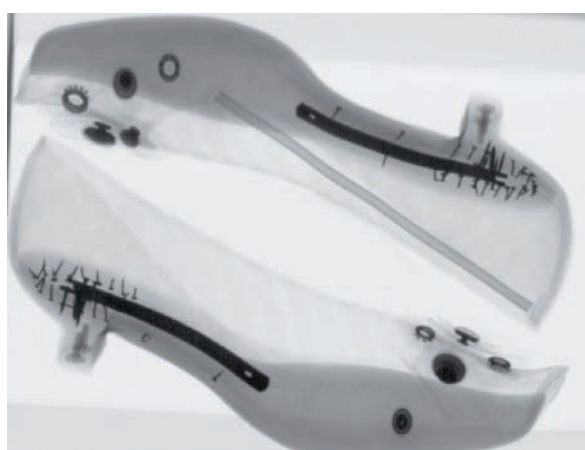
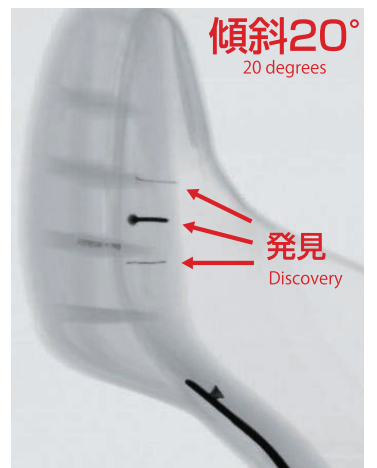
二方向同時二画面

DUAL DIRECTION TWO SCREEN TYPE

1方向では重なって見えない物(靴の重なった釘、隠れた異物)を2方向からのX線撮像で、死角を減少し、見ることが可能です。

(ITX-S40DT, S50DT, S65DT, S75DT)

Sometimes overlapping or folded objects (such as hidden objects or overlapping nails in shoes) can't be seen well from one direction so this function captures X-ray images in 2 directions to reduce the blind spot for a better view.



FEATURES

03

撮像能力

IMAGING CAPABILITY

靴の底の釘以外に異物(金属、ガラス、石、樹脂、硬質ゴム、シリカゲル等)も撮像することが可能です。

Imaging reveals foreign objects (including metal, glass, stone, resin, hard rubber, silica gel, etc.) besides nails in the shoe bottom.

ITX-SERIES

FEATURES

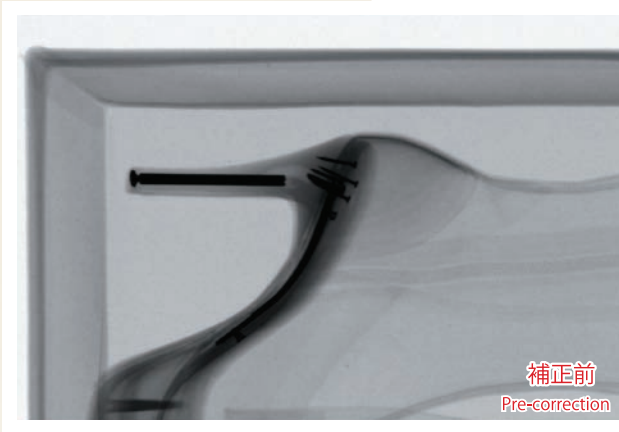
07

画像補正

IMAGE ENHANCEMENT

画像補正機能(見たい部分の明るさやコントラストを最適にする)により、折れ針や異物をより見やすくし、検査処理時間を短縮できます。

Image enhancement function (for setting the ideal brightness and contrast of target section) makes broken pins and other foreign objects easy to see and shortens inspection time.



FEATURES

08

当社だけの動画表示

MOVIE MODE

動画表示モードにより、撮像完了を待たず、動画での目視検査をスタートでき、検査時間の短縮が可能です。

1日当たり6000足(実績)の良否判定検査が可能です。

Movie mode allows making visual inspections without waiting for image capture to finish. This drastically shortens the time needed for inspections!

Now you can make 6,000 pass/fail shoe inspections per day based on actual results.

FEATURES

09

自動検針機能

AUTO NEEDLE DETECTION

オプションの自動検針機能ソフトでアパレルの中の折れ針を自動で検出し、マーキングすることが可能です。(別紙カタログ参照)

Our optional auto needle detector software finds broken needles in clothing automatically and marks them. (See Exhibit Catalogue)



詳細仕様は別紙個別カタログ参照 Selection Guide : See each catalog for details.

	ITX-S40T	ITX-S40DT	ITX-S50T	ITX-S50DT	ITX-S65T	ITX-S65DT	ITX-S75T	ITX-S75DT
撮像方向 Inspection Angle	1方向型 One Direction	2方向 同時 2画面型 Dual Direction	1方向型 One Direction	2方向 同時 2画面型 Dual Direction	1方向型 One Direction	2方向 同時 2画面型 Dual Direction	1方向型 One Direction	2方向 同時 2画面型 Dual Direction
用途 Purposes	靴検査専用 (ロングブーツ対応、小物も可) shoes, Long boots and small articles		小物アパレル用 (靴、小物には余裕) shoes, Long boots and small articles		一般アパレル用 (万能型: ロングコート対応) all apparel and long coats		大型アパレル用 (最上級機: ウェディングドレス対応) large apparel	
入ロトンネル寸法 (撮像センサー幅) Tunnel Size (Sensor Length)	420mm (W) × 200mm (H) (409.6mm)		520mm (W) × 300mm (H) (512mm)		670mm (W) × 300mm (H) (665.6mm)		770mm (W) × 360mm (H) (768mm)	
検査範囲 (台形: 個別カタログ参照) Maximum Product Inspection Dimensions (See each catalog)	150mm (H) × 下辺395mm (W)、上辺305mm (W) Lower side Upper side 400mm (L) to 1320mm (L) 可変 Variable		240mm (H) × 下辺490mm (W)、上辺330mm (W) Lower side Upper side 400mm (L) to 2200mm (L) 可変 Variable		320mm (H) × 下辺645mm (W)、上辺433mm (W) Lower side Upper side 400mm (L) to 2200mm (L) 可変 Variable		320mm (H) × 下辺740mm (W)、上辺499mm (W) Lower side Upper side 400mm (L) to 2200mm (L) 可変 Variable	

※標準モデルはタッチパネルモニタです(マウス、キーボードの替り)。ご要望により各種ディスプレイに対応します(各種ハイビジョンテレビなど)。

※上記以外に1カメラで2方向切替型、2方向側センサー幅選択型などがあります。

※ディスプレイ増設、各種カスタマイズ品も承ります。

※Note: Standard model includes touch panel monitor (instead of mouse or keyboard).

We offer all types of displays to match customer needs (all types of high vision TVs, etc.).

※Note: Besides the above we also provide options including : a 1-camera selectable dual-direction model, and a dual-direction side sensor width selector model, etc.

※Note: We also handle requests for expanding displays and for all types of customized products.

安全対策

SAFETY MEASURES

X線の安全基準とは

本装置は防護筐体内のみでX線を照射する装置であり、かつ、装置外部への漏れ線量は1 μ Sv/h以下のため、「電離放射線障害防止規則」に定められる3ヶ月で1.3mSv以下であることから、管理区域の設定、作業主任者の選定も必要ありません。作業者の安全に対しても十分配慮されています。(X線装置を使用する事業者は、装置設置工事の30日前までに、その計画を直轄する労働基準監督署署長へ届け出る必要があります)

X線遮蔽板による防護

装置のX線漏洩の基本は、装置内部に貼られた鉛板により行います。

漏洩防止カーテンによる防護

装置の出入り口は、漏洩防止のカーテンにより行います。

インターロック機構

扉部分・開口部には、すばやくX線の遮断を行う機構を設置しています。また検査物が装置内で渋滞した場合も、X線の遮断を行い、過度なX線照射を防ぎます。(コンベア出入口に手などを入れた場合、安全のためX線照射、コンベア回転が自動停止します)

X-ray safety criteria

Safety measures for the operator.

This device emits X-rays only within a protective enclosure and moreover the radiation leakage to outside the device is within 1 μ Sv per hour or less to comply with the "Ordinance on Prevention of Ionizing Radiation Hazards" which limits the dosage to 1.3mSv or less over 3 months. This device therefore requires no location having a controlled area (restricted access) and no operation supervisor.

(The business operator planning to use the X-ray device must submit plans for its use to the labor standards inspector having local jurisdiction within 30 days prior to starting device installation work.)

Protection via lead plate

Protection from exposure to X-ray leakage from this device is generally by means of lead plate attached to the interior of this device.

Protection via lead curtain

A curtain containing lead is mounted at the entrance and exit to this device. One layer is equivalent to 0.25mm of lead (Pb) and 3 layers are provided.

Interlock mechanisms

Mechanisms to swiftly shutoff X-ray emissions shall be installed at all covers, doors and openings. These mechanisms shall also shutoff X-ray emission or prevent X-ray emissions in the event the inspection items become clogged up within the device.

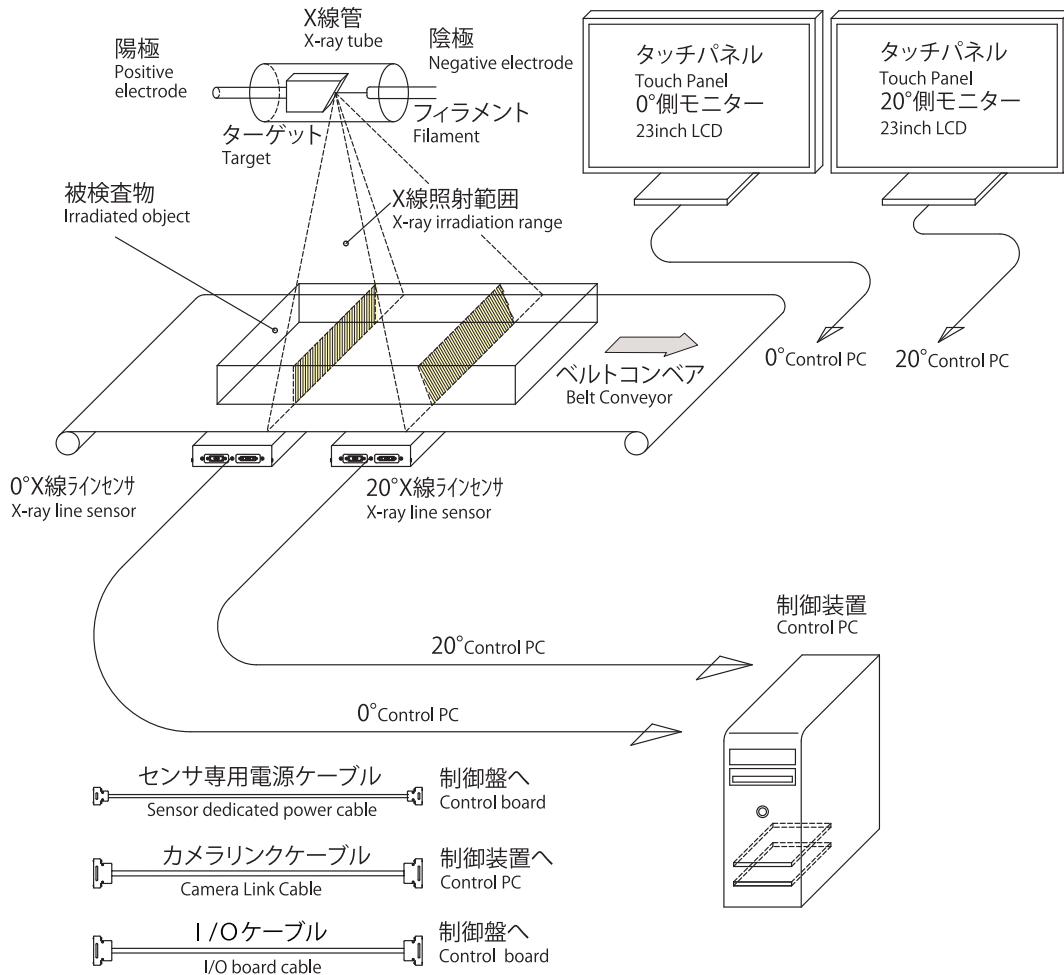
(Interlocks shall automatically stop X-ray emissions and conveyor movement if hands or fingers are placed within the conveyor inlet/outlet.)

2方向同時2画面型 構成図

SIMULTANEOUS DUAL DIRECTION-DUAL SCREEN MODEL LAYOUT ILLUSTRATION

1方向基本型は、X線ラインセンサ、モニタは1組のみです

One-direction basic model includes only one X-ray line sensor and monitor set.



オプションパーツ Option Parts

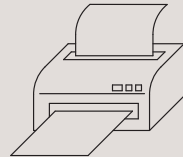
1-1 ラベルプリンタ
Label Printer



1-2 ラベル用紙 (消耗品)
Labels
(consumer office supplies)



2-1 画像プリンタ
Printer



2-2 トナー・インク (消耗品)
Toner
(Consumer office supplies)

3-1 ローラーコンベア
Free Roller Conveyor

3-2 電動コンベア
Driven Conveyor

3-3 作業テーブル
Work table

4-1 増設ディスプレイ
Additional Display

4-2 自動検針ソフト
Automatic software
(Needle)



イメージテック株式会社

〒432-8021 静岡県浜松市中区佐鳴台4-9-22
TEL 053-401-5316 FAX 053-401-5317
URL: <http://www.imagetech-kk.com>
E-mail: sales@imagetech-kk.com

IMAGE TECH CO., LTD.

4-9-22 Sanarudai, Naka-ku, Hamamatsu, Shizuoka Prefecture,
432-8021, JAPAN
TEL 81-53-401-5316 FAX 81-53-401-5317
URL: <http://www.imagetech-kk.com>
E-mail: sales@imagetech-kk.com



イメージテック株式会社は
日本検査機器工業会 (JIMA) の会員です。
Image Tech Co., Ltd. is a proud member of the Japan
Inspection Instruments Manufacturer's Association (JIMA).

●お問合せ Inquiries

- 本カタログの仕様など記載事項は、性能向上のために予告なく変更することがあります。
- 製品写真の一部が実際と異なる場合があります。
- ご使用に際しては取扱説明書をよくご覧いただき、正しい使い方をしてください。
- 許可なく本カタログの一部、又は全部を転載することはお断りいたします。

•Items such as specifications described in this catalog are subject to change without prior notice for the purpose of product improvement.
•A portion of the product photographs might differ from the actual device.
•Read the instruction manual carefully before use and operate the device correctly.
•Copying, transferring, or reproducing this catalog in whole or in part without the express permission of our company is strictly prohibited.