

ITX-S50シリーズ（ベルト幅：500mm）ハンフレット

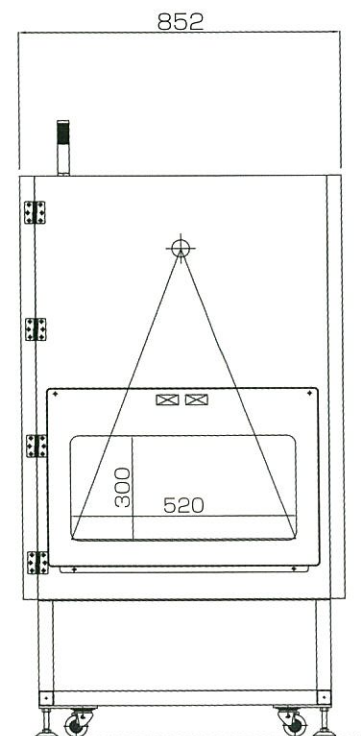
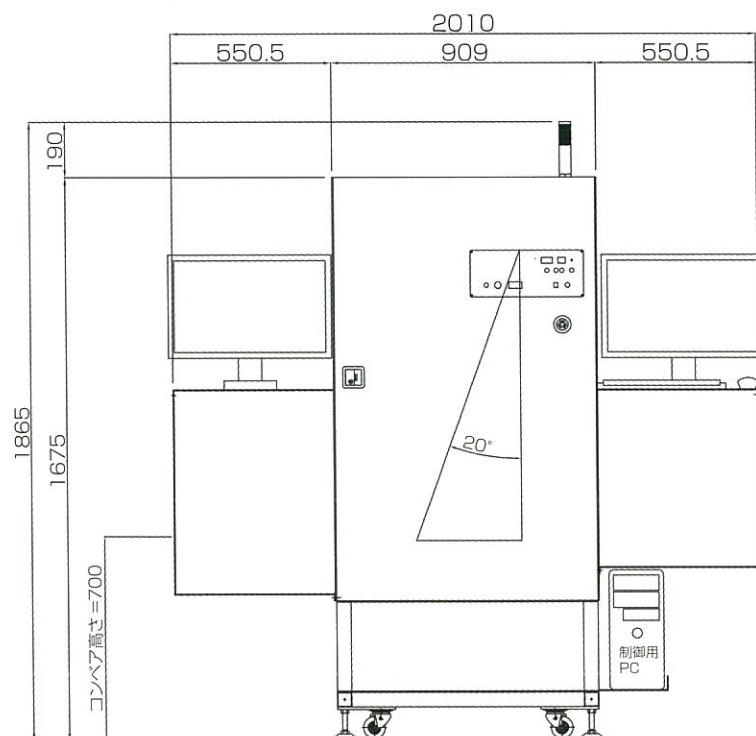
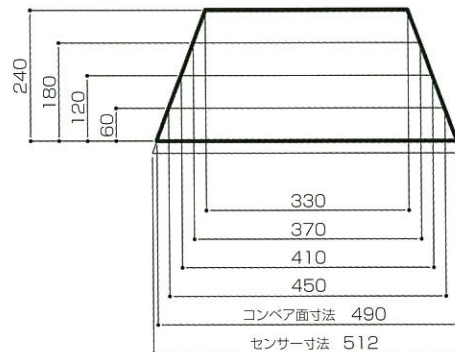
小物・アパレル用（靴、小物には余裕）

製品特徴

1. センサ幅（2方向2画面）512mm
2. 最大検査長 2200mm（ロングでも可能）
3. 箱に入れて検査可能（検査範囲参照）
4. 見落としリスクを減らす
2方向2画面表示
5. 直感操作可能なタッチパネルモニタ採用
（詳細仕様：裏面参照。）



装置寸法・検査範囲



ITX-S50 シリーズ (ベルト幅:500mm)

小物アパレル用 (靴、小物には余裕)

型名 (撮像方向 注1)	ITX-S50T (一方向)	ITX-S50DT (二方向二画面同時)
検査範囲:(幅×高さ)	台形 下辺490mm、台形 上辺330mm × 高さ240mm 表頁 検査範囲図 参照	
検査品長さ	400mm (短靴、小物用) ~2200mm(長物対応)	
撮像センサ幅 (mm)	0度側	512mm
	20度側	注2
512mm		
入口トンネル寸法:mm	520 (W) ×300 (H)	
搬送速度	20m/分 (10m/分、15m/分も選択可)	
ディスプレイ	タッチパネル・フルハイビジョン (23型) : 選択可	
ディスプレイ台数	1台 (オプションで増設可)	2台 (オプションで増設可)
最小撮像能力	SUS球 φ0.3mm、SUS針金φ0.2mm×2mm、ガラス球φ1.0mm、セラミック球φ1.6mm	
画像処理機能	輪郭強調、LUT処理 (付属テストピースで設定)、 各種カラー表示、ネガポジ反転、瞬間部分拡大、画像スクロール	
安全性	X線漏洩: 1 μSv/h以下 (免許不要)、インターロック機構付き	
X線出力	30~75kV	
構成	X線検査装置本体、23型タッチパネルディスプレイ (1台、又は2台)	
別売り有償 オプション (お客様選択)	ラベルプリンタ、画像プリンタ (カラー/モノクロ)、 ローラーコンベア (各種)、電動コンベア (各種)、増設ディスプレイ、 作業テーブル、左投入タイプ (受注時無償対応可)、その他カスタマイズ対応	
使用環境	温度0-40℃ 湿度30-85% 結露しないこと	
装置外形寸法(mm) パトライト (190mm) 除く	2010W×1675H×852D	
質量(本体部) (約) kg	630	670
電源電圧	100V _{a.c} ±10% 50/60Hz : (本体のみオプション除く、一般100Vコンセントから可。) 別途海外対応可	
消費電力	1kVA以下	

- 注1: 一方向型から二方向型への改造 (X線ラインセンサ増設) は現地追加工事でも行えます。
- 注2: 一方向型用のX線ラインセンサは、20度側に取付ける事も選択できます。(ご注文時)
- 注3: 本カタログの仕様など記載事項は、性能向上の為に予告なく変更することがあります。